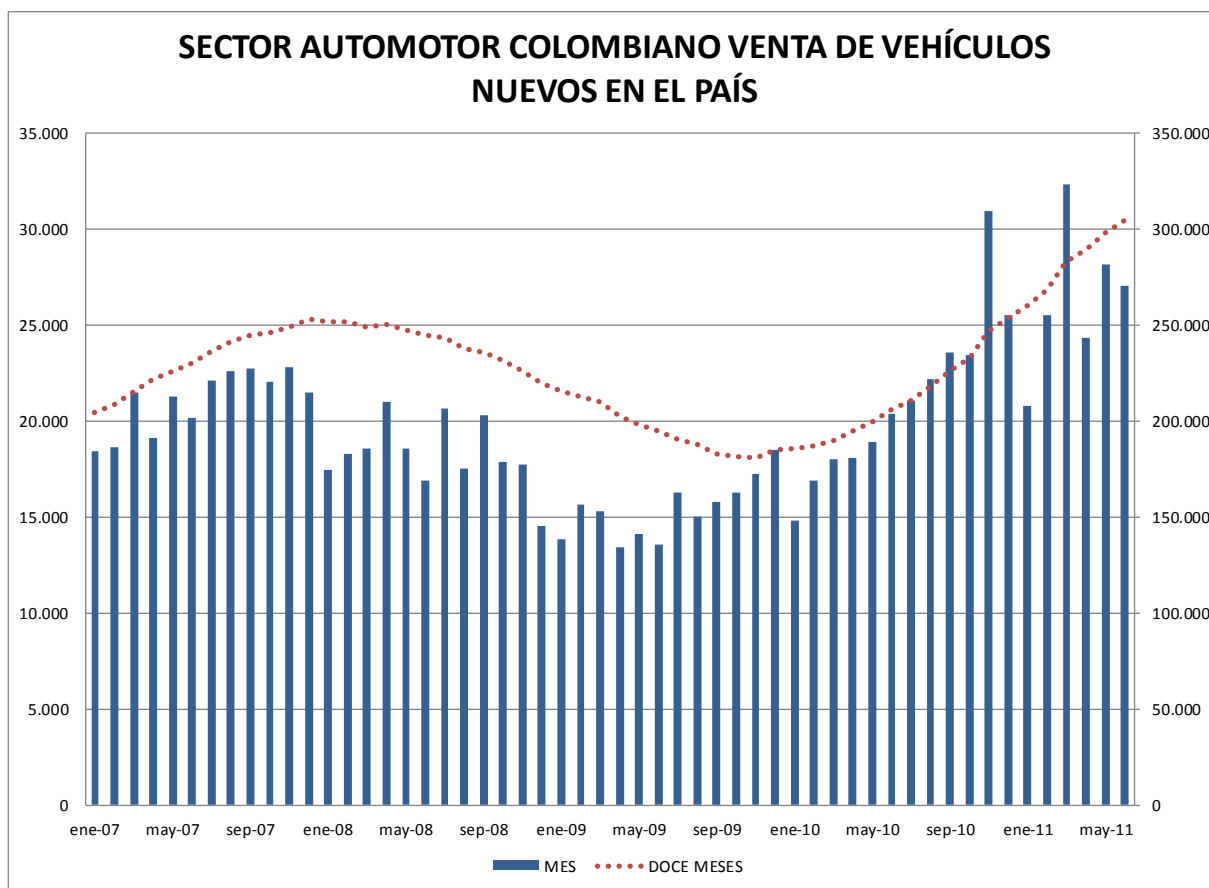


BOLETÍN DE PRENSA DEL COMITÉ AUTOMOTRIZ COLOMBIANO

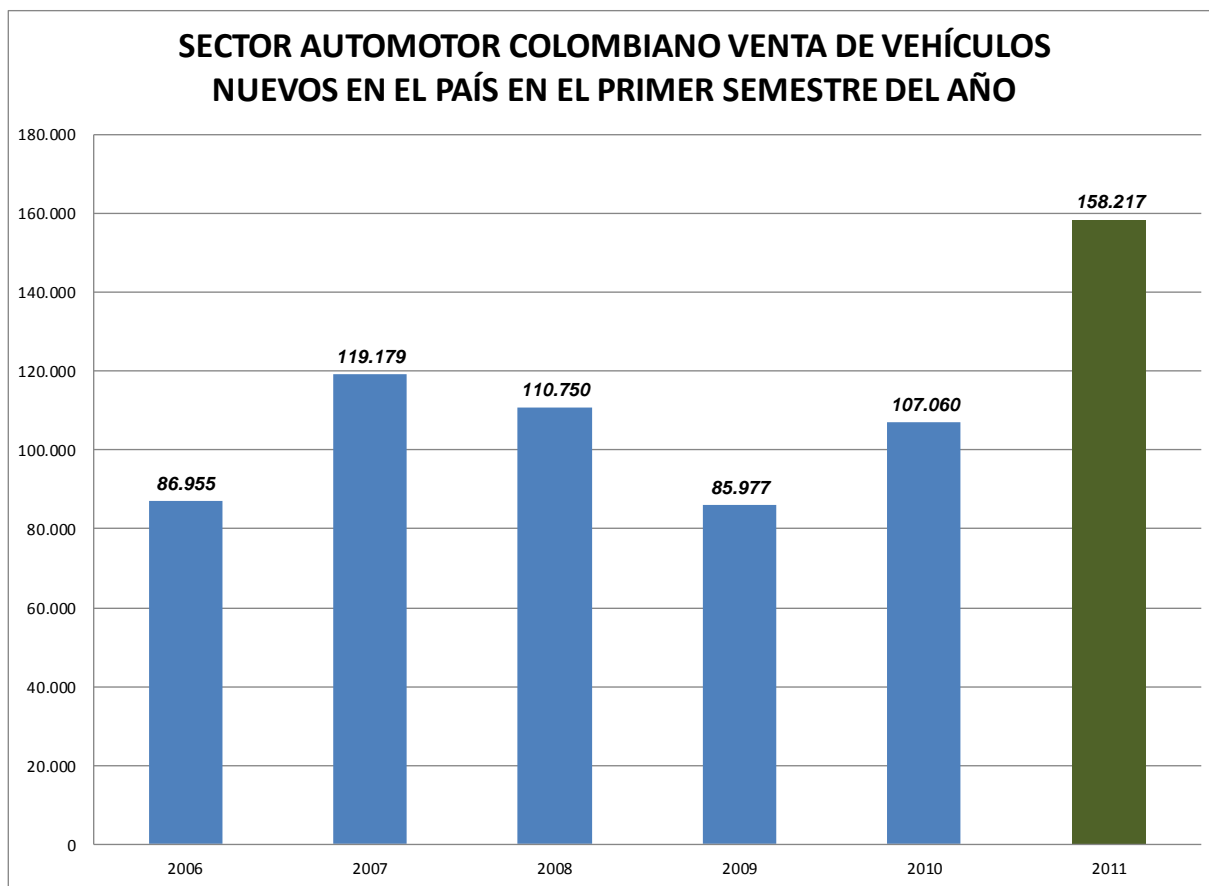
Julio 27 de 2011

A continuación el Comité de la Industria Automotriz Colombiana presenta las estadísticas discriminadas de ventas de vehículos nuevos en Colombia durante el pasado mes de junio, mes en que se comercializaron en el país 27.030 vehículos nuevos.



Fuente: Econometría S.A., Administrador Comité de la Industria Automotriz Colombiana. No incluye motocicletas.

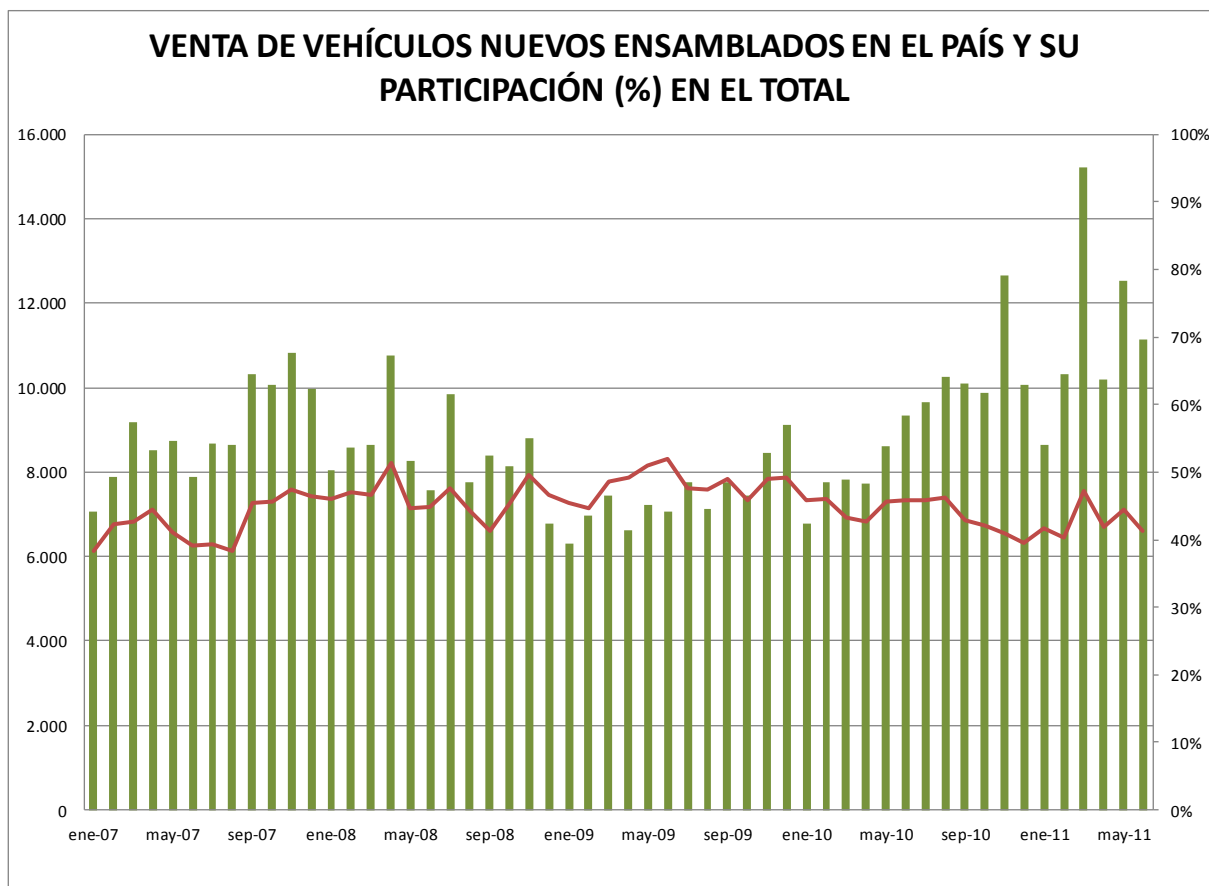
Con la cifra anterior las ventas de vehículos nuevos en Colombia alcanza las 158.217 unidades en el primer semestre del año, lo que corresponde con un crecimiento del 47.8% frente a las ventas durante el primer semestre de 2010.



Fuente: Econometría S.A., Administrador Comité de la Industria Automotriz Colombiana. No incluye motocicletas.

A las ventas de vehículos la industria de ensamble nacional aportó un 41.2%, esto es 11.139 unidades, cifra que muestra un crecimiento de 19.1% frente a las unidades vendidas en junio del año pasado y hace que en el primer semestre de 2011 se acumulen ventas de 68.064 vehículos ensamblados a nivel local. De esta forma el crecimiento en las ventas de unidades ensambladas en Colombia fue de 41.7% frente al mismo periodo del año pasado.

No sobra mencionar que con las ventas del mes pasado de vehículos ensamblados en Colombia, este grupo representa el 43.0% de las 158.217 unidades acumuladas en el año hasta ese momento.



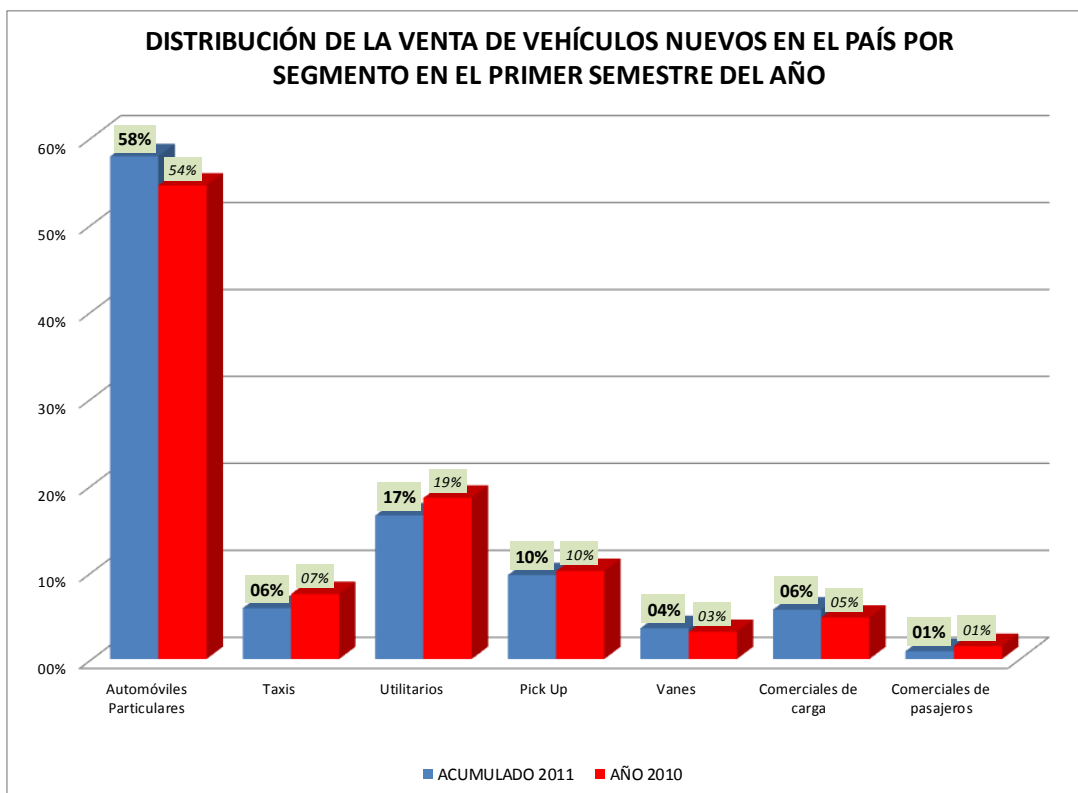
Fuente: Econometría S.A., Administrador Comité de la Industria Automotriz Colombiana. No incluye motocicletas.

Por segmento de mercado, el acumulado del primer semestre de 2011 frente a las ventas registradas durante 2010, muestra como los vehículos de uso familiar (automóviles particulares y utilitarios –SUV) han ganado un par de puntos de participación, al pasar de 73% en 2010 a 75% en el primer semestre de 2011. Al interior de este grupo los automóviles ganaron espacio al pasar de ser el 54% del mercado total a ser el 58%, mientras que los vehículos utilitarios pasaron del 19% al 17%.

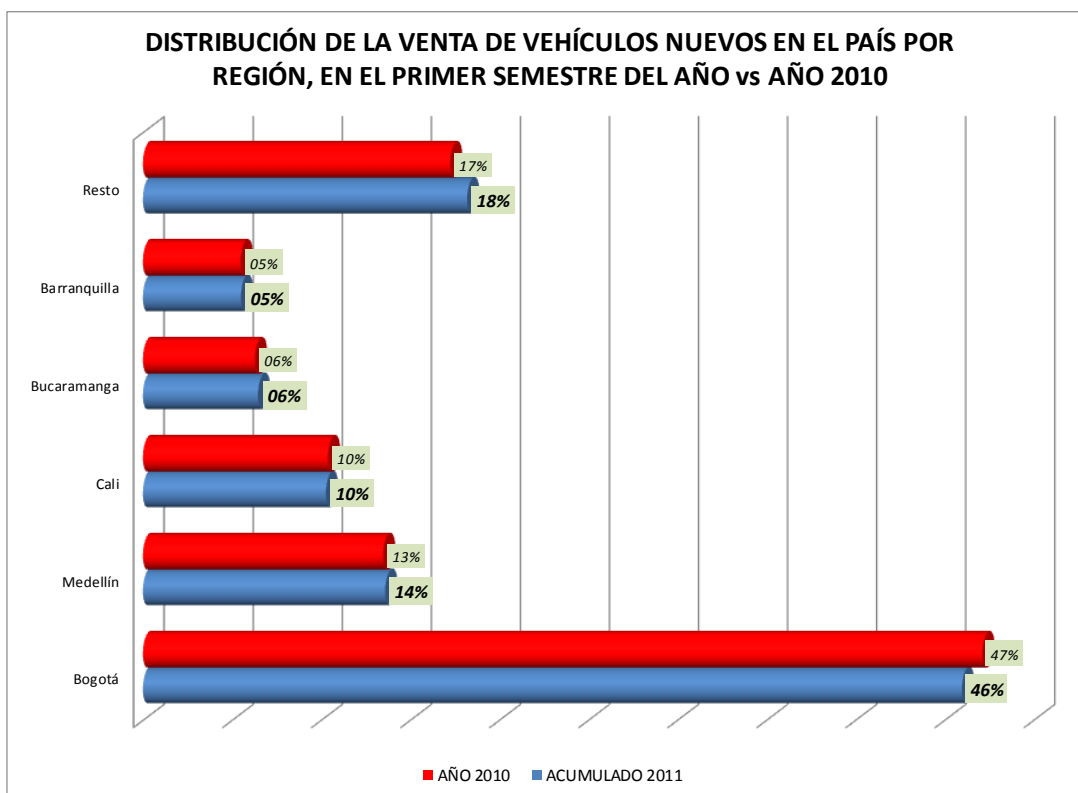
El segmento de taxis, si bien perdió un punto de participación en el total del mercado en el primer semestre frente al año pasado, mantuvo un promedio de ventas similar. En este año se han registrado ventas promedio de 1.544 unidades mensuales mientras que en 2010 el registro fue de 1.581.

Dos segmentos por el contrario ganaron un punto de participación en el primer semestre de 2011 frente al año 2010, las vanes y los vehículos comerciales de carga. Registran por lo mismo los crecimientos más altos entre segmentos en las ventas promedio mensuales, siendo esos crecimientos del 41.5% y 48.8% respectivamente.

Finalmente las Pick Up y los vehículos comerciales de pasajeros al crecer a una tasa similar a la del total del mercado mantienen su participación del año pasado.



Fuente: Econometría S.A., Administrador Comité de la Industria Automotriz Colombiana. No incluye motocicletas.



Fuente: Econometría S.A., Administrador Comité de la Industria Automotriz Colombiana. No incluye motocicletas.

Finalmente, en lo que toca al comportamiento de las ventas por ciudades la situación en el primer semestre del año se presenta muy parecida a la de 2010. La ciudad del país con mayor participación es Bogotá donde se concentra el 46% de las ventas, en segundo lugar se encuentra Medellín con el 14% y en tercer lugar Cali con el 10%. Bucaramanga y Barranquilla mantienen el 6% y 5% respectivamente del 2010, y en el resto del país se distribuye el 18% restante.

JUAN MANUEL GARCÍA DÍAZ
Director Ejecutivo Comité Automotor