

# Desmontaje del panel Mercedes W123 Puerta



## Guía Contribuida Por Miembros

Un miembro increíble de nuestra comunidad escribió esta guía. No está supervisada por el personal de iFixit.

Con el fin de trabajar en varios elementos dentro de la puerta de un W123, como regulador de la ventana o puerta actuadores de vacío de bloqueo, tendrá que ser retirado por el acceso al panel de la puerta.

Autor: [Nicolas Siemsen](#) Tiempo estimado: 5 minutos Dificultad: Fácil

♥ x 16 💬 x 0 ✓ x 11

Con el fin de reparar los elementos tales como los encargados del control de ventana o puerta actuadores de vacío de bloqueo, y para lubricar adecuadamente los mecanismos de bloqueo, tendrá que tirar de su panel de la puerta. Esto no es difícil, pero hay algunos pequeños trucos y tornillos "ocultos" que puede hacer que sea difícil la primera vez. Aprender a remover su panel con esta guía. Esto le permitirá moverse con facilidad a los proyectos más importantes que están detrás del panel.

## Herramientas

- Destornillador de cabeza plana
- Destornillador Phillips # 2
- kit de herramienta de eliminación de recorte
- Phillips # 0 Destornillador

## Partes Pertinentes

- Panel de la puerta Mercedes Clip (10) parte # 0039884178



[Ver Original](#)  
[Metadatos de imagen](#)

## Reparación Mercedes W123

El chasis W123 240D cubre de, 300D de, 300TD de, 280E de, y varios otros modelos de Mercedes coupés, sedanes y los vagones de modelos de los años 1977 a 1985.



## Paso 1 - Panel de la puerta

- Comience quitando el botón de bloqueo de la puerta. Se desenrosca en sentido antihorario.

## Paso 2

- Retire los dos tornillos que fijan el embellecedor cromado alrededor del pestillo de la puerta. El acabado de cromo se soltará después. Dejar de lado.

**i** Nota: los tornillos que se muestran no son originales. tornillos de cabeza Phillips son los equipos originales. Estos son de 2,5 mm tornillos de cabeza Allen.



## Paso 3

- Utilice un destornillador de punta plana para levantar suavemente la tapa de plástico negro detrás de la puerta de arrastre.



## Paso 4

- Retire el tornillo que sujeta la placa de cromo detrás de la puerta de arrastre.

**i** Una vez más, el tornillo allen de 2,5 mm se muestra no es original. Esto se producirá un tornillo Phillips.

- En la puerta del lado del conductor, sin parte superior del brazo en el panel de la puerta, el panel de cromo detrás de la puerta de arrastre puede simplemente retirarse y dejar de lado en este momento.





### Paso 5

- En las otras tres puertas, el panel de cromo es una parte de la parte superior del brazo en el panel de la puerta. Tire del panel de cromo de detrás de la puerta de arrastre. Usted tendrá que tirar de la puerta de arrastre de la puerta para obtener el panel cromado alrededor de ella. Se moverá hacia abajo del brazo en el panel de la puerta.

## Magnetic Project Mat

Never lose another screw again.

**BUY NOW**



### Paso 6

- Retire el tornillo grande de cabeza Phillips en la parte superior del brazo en el panel.

**i** Este paso no se aplica a la puerta del conductor.

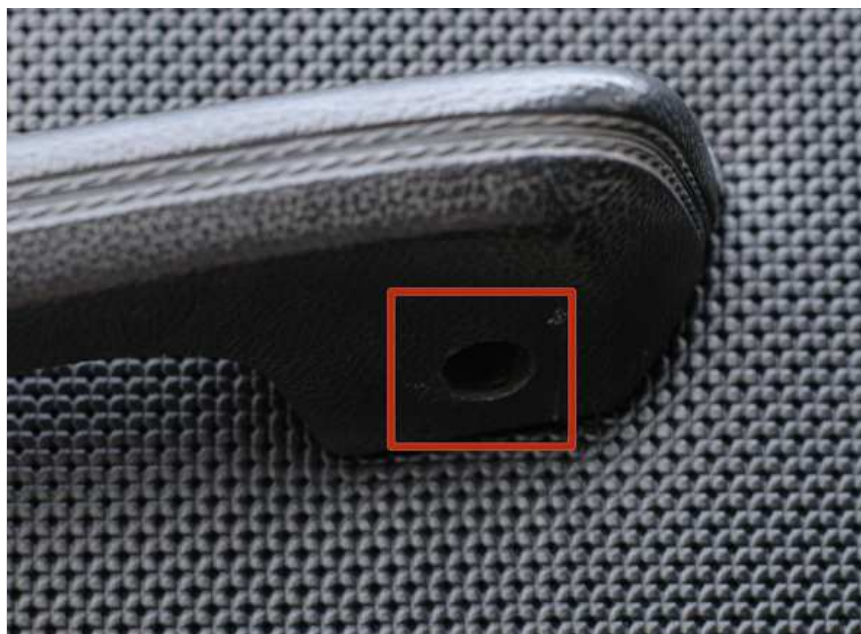


## Paso 7

- Debajo de los brazos en las cuatro puertas, hay dos tornillos de estrella de gran tamaño. Ellos están ocultos a la vista en agujeros como el de la foto. Asegurándose de asentar correctamente el destornillador en la cabeza, para no quitar el tornillo, aflojar los tornillos.



No hay necesidad de quitar los tornillos de los agujeros en el brazo; de hecho, si lo hace que sea más difícil volver a instalarlos. Simplemente afloje lo suficiente para eliminar las armas de los paneles.



## Paso 8



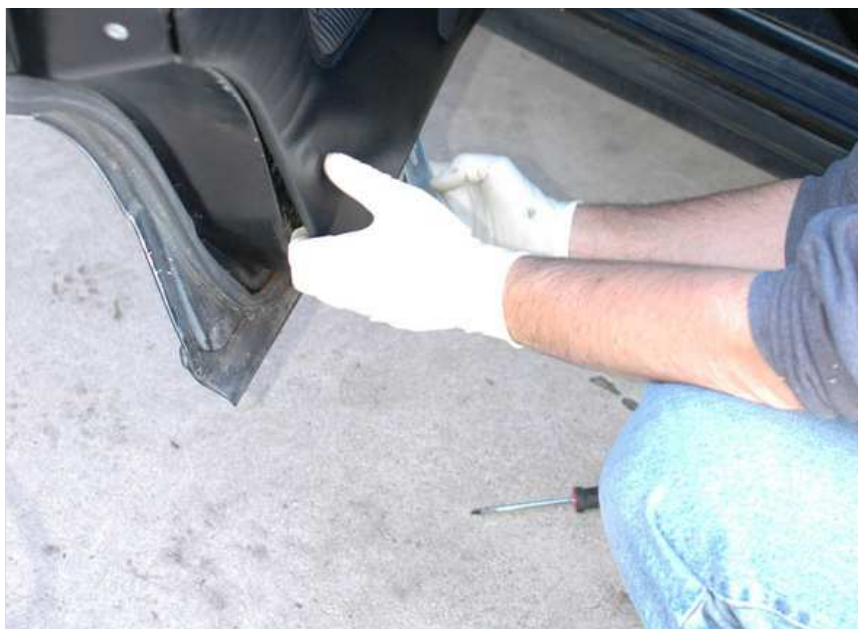
En puertas con ventanas manuales, se tendrá que quitar la manivela antes de retirar el panel.

- Use un dedo para empujar la pestaña que sostiene la pieza de ajuste a la manivela a cabo hasta que se libere la manivela.
- Tire recortar hacia el pomo de la manivela para liberar el ajuste.
- La pieza de adorno dará a conocer a partir de la clavija en la base de la manivela. La manivela ahora se deslizará fuera.
- Al volver a montar la ventana manivela manual, asegúrese de que el extremo cónico de la lavadora está de espaldas a la puerta.



La arandela cónica es a veces falta. Se utiliza para proteger el panel de desgaste.

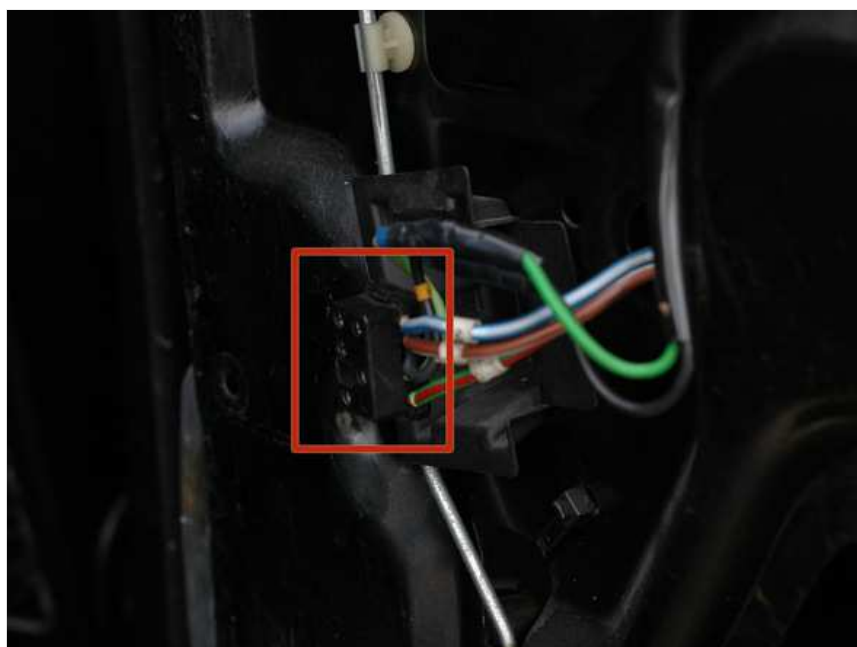




### Paso 9

- Utilizando una herramienta de palanca amplia, al igual que esta herramienta de eliminación de recorte, dar la vuelta al borde del panel entre el mismo y la parte metálica de la puerta. Usted encontrará que es mantenido en su lugar por los clips de plástico. Haciendo palanca con cuidado cada clip a cabo en todos los sentidos.
- En un coche antiguo como el W123, es probable que haya algunos clips rotos. Algunas veces, los paneles se mantienen en su lugar por sólo dos o tres clips.

**!** Tenga en cuenta que a pesar de que no debe haber tornillos que sujetan el panel de la puerta en este punto, tendrá que comprobar cuidadosamente que alguien no hizo uso de un tornillo en el pasado para compensar los clips rotos. Si intenta y tire de él sin quitar el tornillo, podría dañar el panel.



### Paso 10

- En las puertas traseras, que tendrá que desconectar el interruptor de la ventana del enchufe y cable del mazo en la puerta antes de retirar finalmente el panel.



### Paso 11

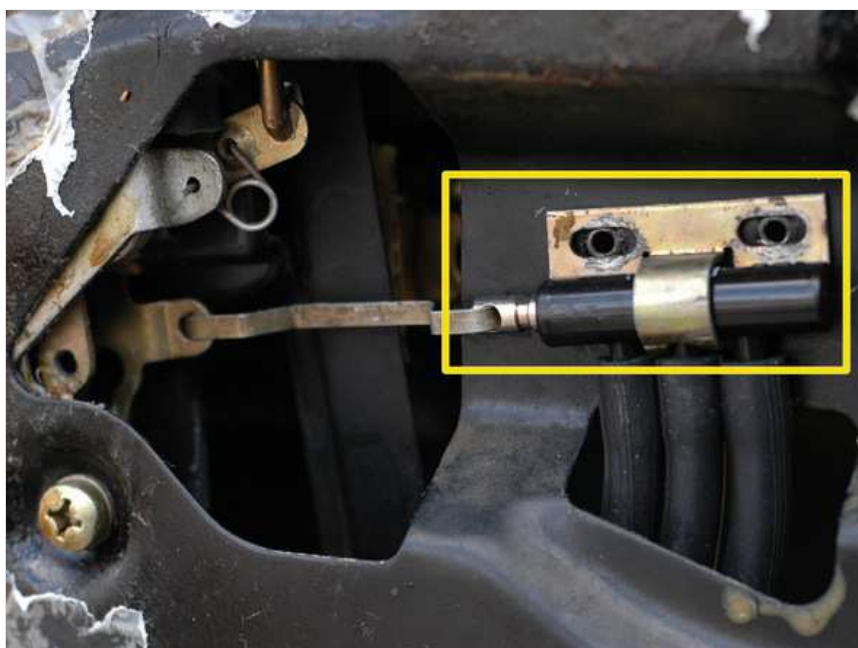
**!** Retire el panel tirando hacia arriba de ella. No tire directamente en el panel, o puede doblar. Esto no puede ser reparado. Tirando hacia arriba en el panel antes de sacar en él también ayudará a asegurar que usted no dañe los clips de plástico en la parte posterior del bolsillo del mapa en el panel de la puerta (sólo se aplica a los paneles frontales; panel trasero se muestra en esta imagen).





### Paso 12

- En la foto, la parte posterior del panel de la puerta una vez retirado. Observe los clips de plástico blancos alrededor del borde. Tenga en cuenta que muchos están desaparecidos. Debe haber varios más en esta puerta. Además, observe que algunos están rotos.
- Una vez que se quita el panel, debe haber una barrera de vapor de plástico entre el panel y el cuerpo de la puerta. Esto tendrá que ser eliminado. Si eliminado suavemente, puede ser apto para ser reutilizado. De lo contrario, sustituirlo por cualquier plástico grueso y 3M spray adhesivo o cemento de contacto. (No se muestra)



### Paso 13

- Esta es una lista de los componentes principales dentro de la puerta (lado del acompañante se muestra):
- del elevallunas (nota, los elevallunas traseros están diseñados de manera diferente y no son inmediatamente visibles)
- Puerta actuador de vacío bloqueo, estilo temprano (no se aplica a la puerta del conductor, que está equipado con el interruptor de vacío maestro en lugar, ver foto adjunta). En posteriores del W123, los actuadores están en lugares similares, pero se ven diferentes.
- Tire de la puerta
- pestillo de la puerta y mecanismos de bloqueo
- Interruptor de vacío principal (puerta del conductor). Tenga en cuenta que en los modelos posteriores se orientará el interruptor principal en posición vertical en lugar de horizontal.



## Conclusión


Para volver a montar el dispositivo, siga estas instrucciones en orden inverso.

Otorgar al autor +30 puntos!

Ahora que has terminado, comparte tu cuento de reparación con otros.

Escribe un cuento

0 COMENTARIOS

 [Agregar un comentario](#)

No hay comentarios.

Agregar Comentario

[Publicar comentario](#)