

Desmontaje Mercedes W123 Antena Motor



Guía Contribuida Por Miembros

Un miembro increíble de nuestra comunidad escribió esta guía. No está supervisada por el personal de iFixit.

Si el motor de la antena no está funcionando bien podría abrirlo a ver por qué! Si tiene suerte puede ser reparado mediante la sustitución de un engranaje interno u otro elemento.

Autor: [Nicolas Siemsen](#) Tiempo estimado: 20 minutos Dificultad: Moderar

♥ x 7 💬 x 3

Los motores de la antena en los coches W123 tienden a fallar por varias razones. El principal de ellos son el mástil de la antena de interferencia hacia arriba, agarrando el motor eléctrico, o los engranajes internos que mueven el corte del eje de la falta de lubricación.

El motor utilizado en este desmontaje sufre de un mástil atascado. Después de abrirlo, los engranajes de plástico parecen estar en buena forma. Ellos solucionar otro motor que tiene una buena mástil, pero pro mástil se mueve libremente en la carcasa del motor.

Aprender a tomar su motor aparte para que pueda diagnos



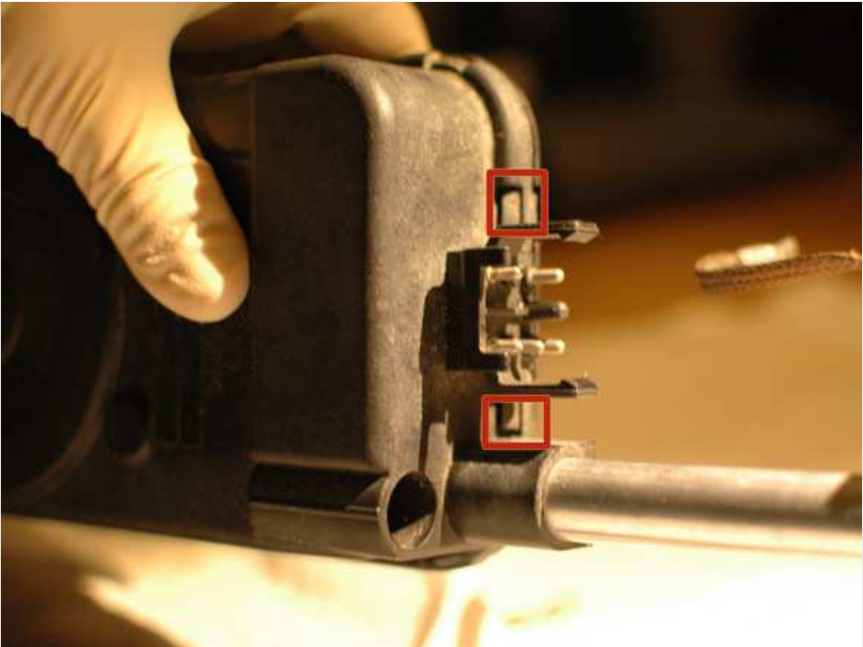
Texto original

If you're lucky it can be repaired by replacing an internal gear or other item.

[Sugiere una traducción mejor](#)

Herramientas

- Destornillador Phillips # 2
- metal spudger



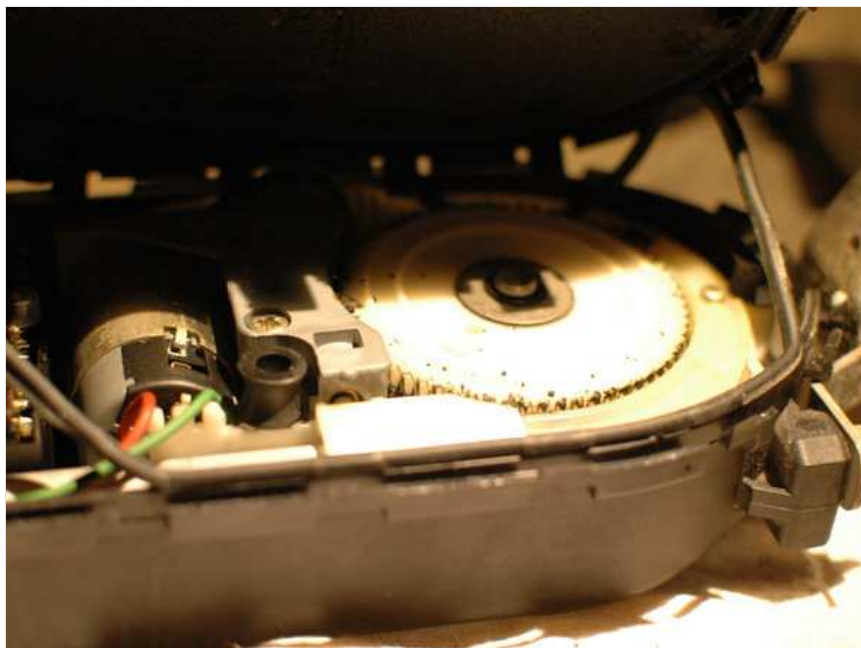
Reparación Mercedes W123

El chasis W123 240D cubre de, 300D de, 300TD de, 280E de, y varios otros modelos de Mercedes coupés, sedanes y los vagones de modelos de los años 1977 a 1985.



Paso 1 - motor de la antena

- Comience por ONU-recortes de la cubierta de la caja del motor.
- Hay un total de catorce clips. Cinco de cada uno de el lado largo, y dos en la parte superior e inferior de la carcasa.
- El plástico de la carcasa y la tapa es muy duradero, sin embargo, el plástico delgado, donde entran los clips es una excepción. Las probabilidades son que va a romper algunas de estas áreas como de quitar la tapa. No se preocupe, ya que la tapa permanece cerrada incluso con sólo algunos de los clips. El hecho de que hay catorce habla de la sobre-ingeniería en Mercedes Benz.



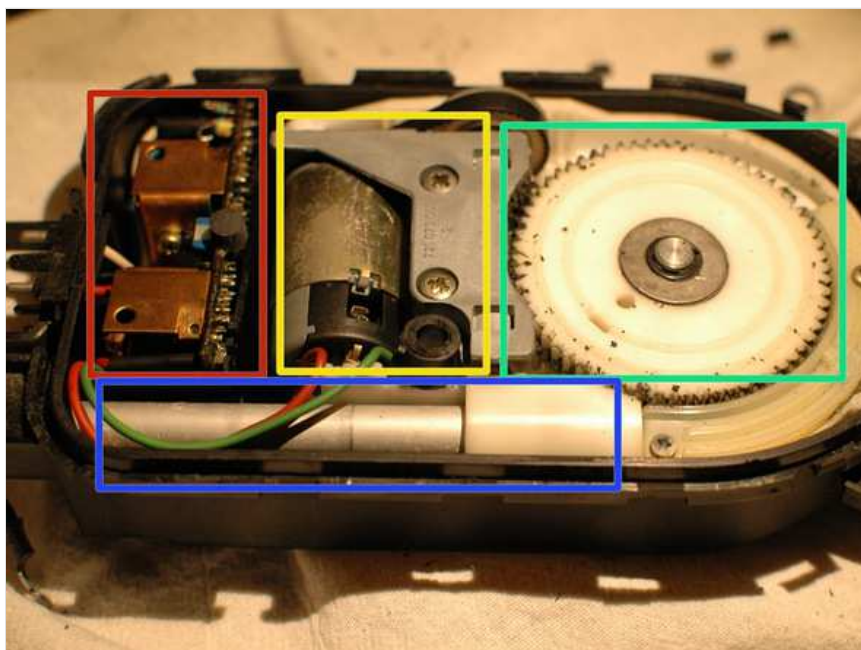
Paso 2

- A medida que los clips vienen perder utilizar un spudger de metal para separar la tapa del cuerpo de la carcasa.
- Con el tiempo se levante y se puede dejar de lado.



Paso 3

- Tome nota de la junta de goma que va alrededor del cuerpo del motor en un canal, el sellado de la tapa al cuerpo. Si este sello es viejo un seco podrido que tendrá que ser reemplazado, o tendrá que ser utilizado en su lugar, si se está re-utilizar el motor de un sellador líquido adecuado.



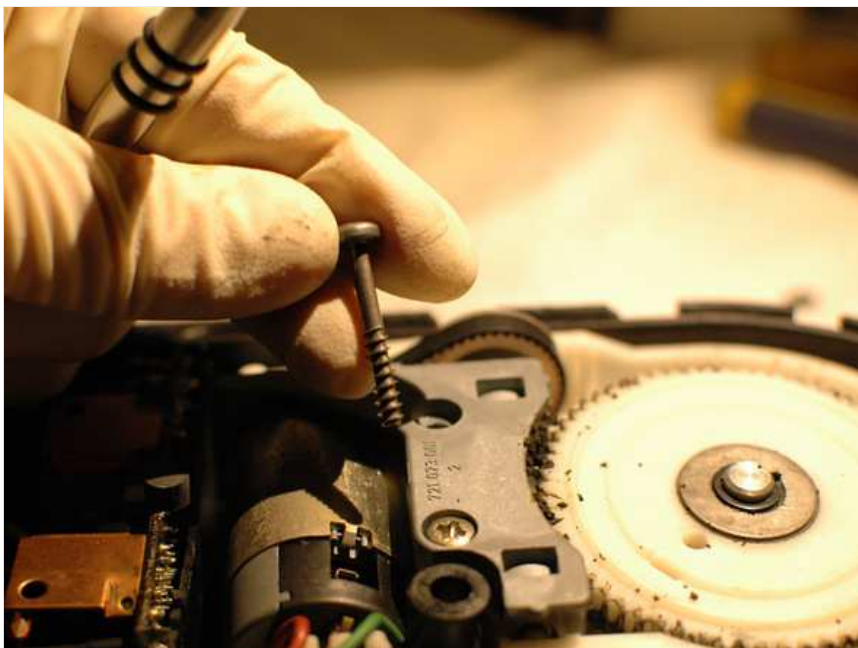
Paso 4

- Los componentes internos básicos del motor son las siguientes:
 - Tabla de control
 - Motor eléctrico
 - engranajes de transmisión de plástico
 - eje de la antena
- Para hacer funcionar la antena arriba y hacia abajo, el motor eléctrico gira en la dirección adecuada, que convierte el engranaje de tornillo sin fin. El tornillo sin fin tuns el engranaje impulsor superior de plástico. Que hace girar el engranaje inferior de plástico que a su vez mueve el cable de plástico acanalado en el interior del alojamiento del cable por debajo de los engranajes, todos los cuales se verá más adelante.



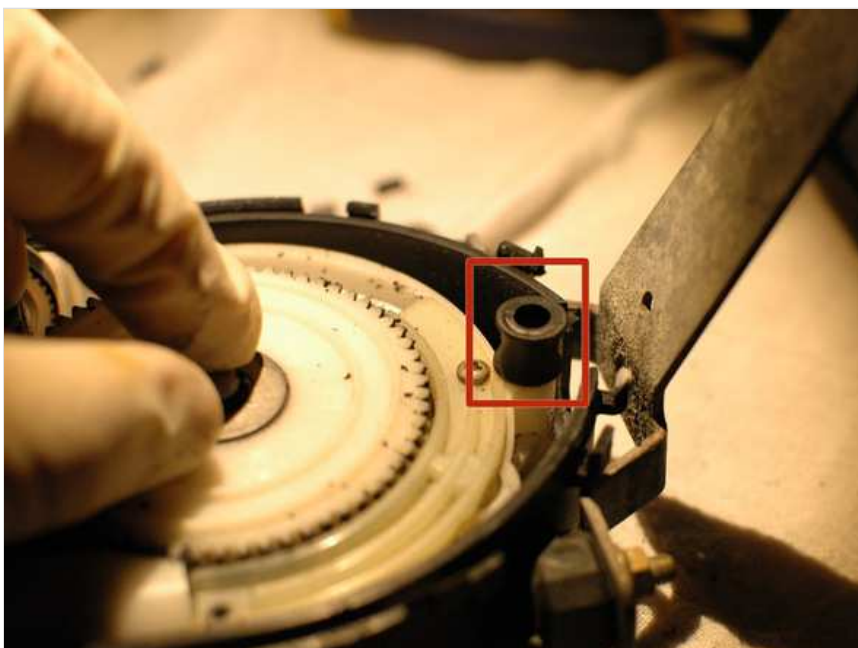
Paso 5

- Se puede ver la acumulación de suciedad y escombros en estos engranajes. Si el eje de la antena no se había apoderado de él habría sido solamente una cuestión de tiempo antes de que los engranajes llevaran o se rompieron.



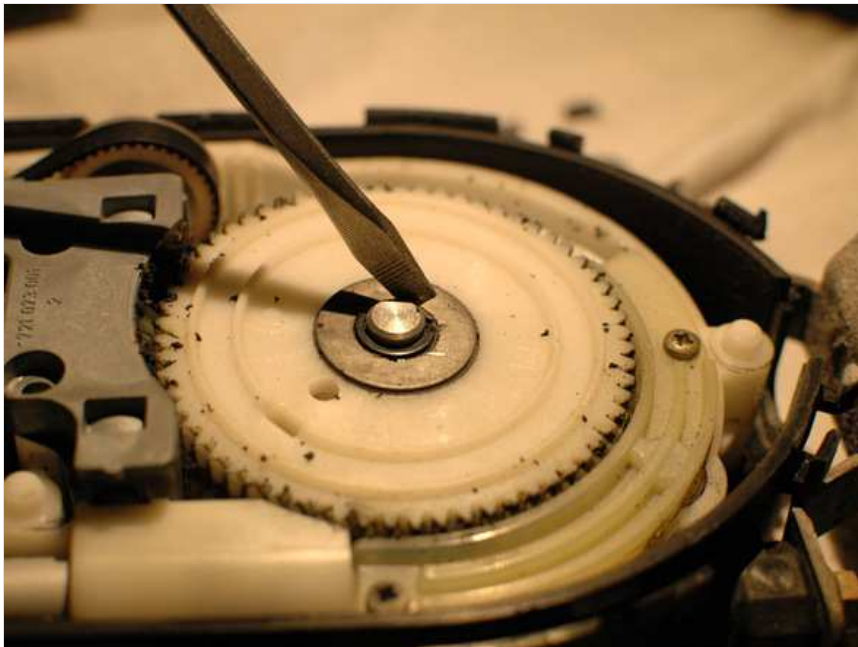
Paso 6

- Continuar el desmontaje destornillando los dos tornillos Phillips que sujetan el motor eléctrico en su lugar.



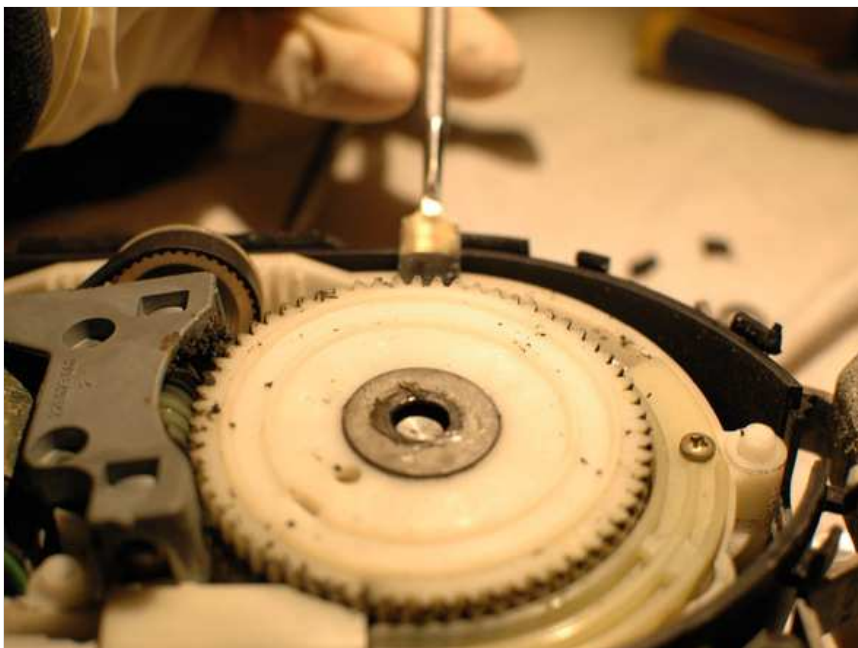
Paso 7

- Retire los dos topos de goma que mantienen la cubierta de la caja separados adecuadamente de los motores y engranajes.



Paso 8

- Use un spudger metal o destornillador de punta plana para quitar el c-muelle de fijación de los engranajes en el buje y el eje.



Paso 9

- Use un spudger de metal para comenzar a levantar suavemente los engranajes del eje.



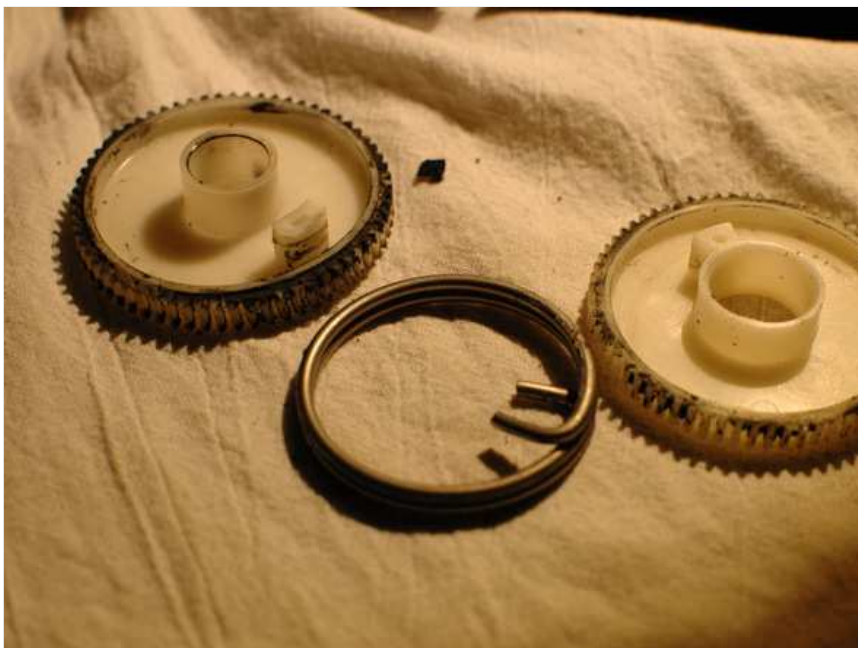
Paso 10

- Como los engranajes comienzan a levantar, el motor eléctrico es probable pop suelto. Se puede descansar a un lado; que está conectado a la placa de control por lo que no se puede quitar totalmente en este momento.



Paso 11

- Continúe levantando los engranajes de su vivienda hasta que estén libres.
- Como se puede ver, en realidad hay dos engranajes en la carcasa.



Paso 12

- Los engranajes pueden ser separados simplemente tirando de ellos aparte con las manos.
- Tome nota de lo que es la marcha superior y de la alineación de las ruedas dentadas y el muelle juntos.



Paso 13

- Levante el buje del engranaje del metal hacia arriba y fuera de la carcasa y déjela a un lado.

Paso 14

- Desenroscar el tornillo de cabeza Phillips que ayuda a sujetar el eje de la antena al cuerpo.



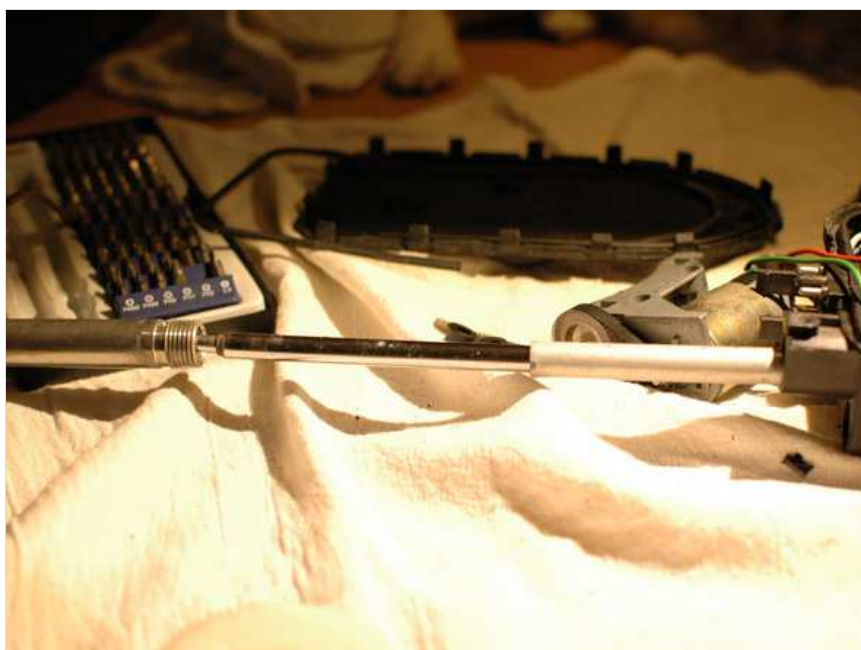
INTRODUCING THE ALL-NEW
PRO TECH TOOLKIT

BUY NOW



Paso 15

- Retire el manguito exterior en el eje del cuerpo mediante la rotación en sentido contrario a las agujas del reloj.
- Una vez suelto de cuerpo que se puede elevar el eje de la antena y fuera del camino.





Paso 16

- Tire del cable de plástico acanalado conectado al eje de la antena fuera del cuerpo del motor.



Paso 17

- Ahora puede retirar la caja de engranajes y cable. Parece que funciona mejor para girar la carcasa y en la dirección de la abertura del eje de la antena antes de pesca con caña hacia arriba y tirando de él hacia fuera del cuerpo del motor.



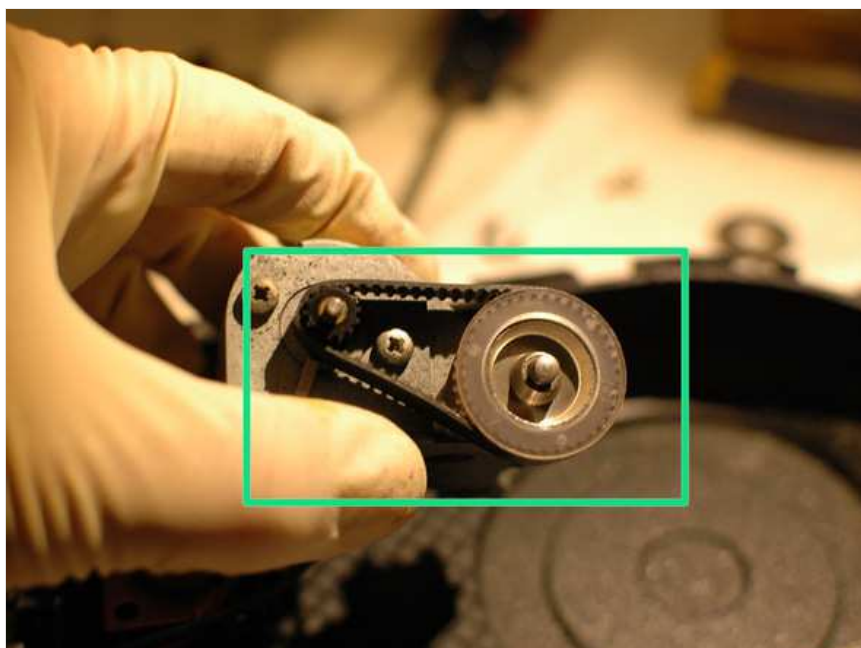
Paso 18

- Esto deja el dispositivo de retención del cable inferior en su lugar.
- Levante hacia arriba y afuera.
- Tenga en cuenta la arandela de metal delgada en el centro de esto.



Paso 19

- Retire los tres topes de goma.
- Retire el eje del engranaje.



Paso 20

- Ahora tiene una carcasa del motor vacío, además de la placa de control.
- Este desmontaje no cubre el motor eléctrico, ya que todo está a la vista.
- Engranaje de tornillo
- Motor
- poleas pequeñas impulsados por la correa para tornillo sin fin



Conclusión

Para volver a montar el dispositivo, siga estas instrucciones en orden inverso.

Otorgar al autor +30 puntos!

Ahora que has terminado, comparte tu cuento de reparación con otros.

Escribe un cuento

3 COMENTARIOS

Agregar un comentario

Guía

Agregar comentario



Gran guía, quisiera que esta corrección antena también se aplica a la W201 (1984 190e) modelo. Además, si se lleva puesto el engranaje pequeño (como la mía era) se puede fijar mediante la eliminación de la edad del engranaje con una herramienta Dremel y el uso de un engranaje # 14 que se pueden encontrar en la tienda de la manía especializada en coches y aviones teledirigidos.

[ajayme44](#) - 24/10/15



Gran guía de desmontaje pero cuando llego a la cubierta de encuentro la correa de transmisión de caucho no se encuentra. ¿Dónde puedo obtener esta parte para reemplazar? El tejón

[Peter Brock](#) - 26/02/16



gran guía de desmontaje para el mecanismo, pero cuando la tapa está apagado encuentro la correa de transmisión de goma que faltan! ¿Dónde puedo obtener esta parte suponiendo que el motor sigue funcionando y nada más es incorrecto. El tejón

[Peter Brock](#) - 26/02/16