

Mercedes W123 tubería de frenos, posterior reemplazo

Mientras que a menudo duran la vida del coche, habrá ocasiones en las líneas de los frenos de disco necesitan ser reemplazados, especialmente si el líquido de frenos ha sido descuidado. Aprender a sustituir el par trasero de líneas.

Autor: [Nicolas Siemsen](#) Tiempo estimado: 30 minutos Dificultad: Moderar

♥ x4 💬 x0

Si es debido a la corrosión, oxidación, redondeado tuercas, o daños causados por los desechos del camino puede haber momentos en los que es necesario sustituir las líneas duras en su sistema de frenos.

En este caso del coche utilizado para crear esta guía que necesitaba ser reemplazado porque habían corroído a las mangueras de goma suave hasta el punto que las tuercas en las duras líneas redondeadas durante la extracción manguera de goma.

Tenga en cuenta que cuando se trabaja con líquido de frenos que es extremadamente corrosivo para pintar. Si se llegara a ninguna parte pintada en su vehículo asegúrese de enjuagar a fondo.

A medida que avance a través de esta guía, asegúrese de recoger cualquier líquido en un recipiente adecuado y también para deshacerse de viejos fluidos correctamente.



Reparación Mercedes W123

El chasis W123 240D cubre de, 300D de, 300TD de, 280E de, y varios otros modelos de Mercedes coupés, sedanes y los vagones de modelos de los años 1977 a 1985.

Herramientas

- 🔧 11mm Llave
- 🔧 14mm Llave
- 🔧 lubricante penetrante
- 🔧 Bandeja de drenaje

Partes Pertinentes (continuación)

- Passenger Side W123 duro de la tubería de frenos parte # 1234206428
- 🔧 El fluido de puntos y 4 Freno hidráulico

Partes Pertinentes

De conducir W123 Side duro tubería de frenos parte # 1234205628



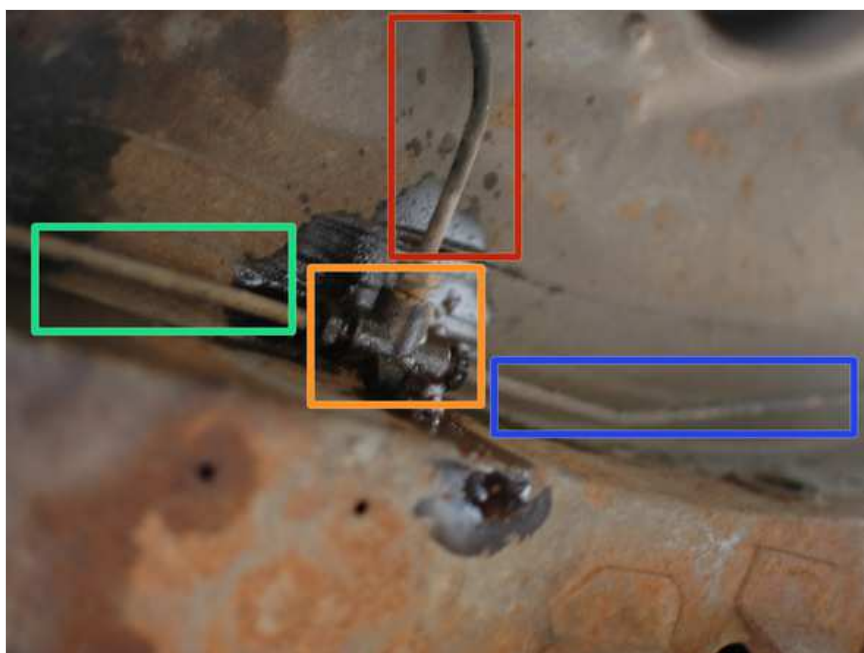
Paso 1 - Línea de freno, posterior

- Antes de comenzar a retirar las líneas de freno de disco que necesita para drenar el líquido de la pinza (s) trasero. Sólo tiene que drenar el líquido desde el lado que está trabajando; Si estás haciendo las dos líneas, la fuga de ambos.
- Escurrirlas aflojar el tornillo de purga y dejar que el goteo de líquido en una cacerola.



Paso 2

- Pulverizar la zona en la que las líneas de los frenos de disco y las mangueras de goma suave se conectan en la parte trasera del coche con penetrante lubricante.



Paso 3

- Encuentre el distribuidor de la línea de freno en la parte trasera del coche, donde las dos líneas duras se separaron a cada rueda. Es sólo por detrás del eje del lado del conductor.
- Rociar con esta penetrante lubricante.
- Los componentes que se muestran incluyen:
 - línea dura al frente del coche, se conecta al cilindro maestro.
 - la línea dura de la pinza trasera del lado del conductor.
 - línea dura a la parte posterior del calibrador del lado del pasajero.
 - Distribuidor.



Paso 4

- Esta guía se iniciará en la línea del lado del conductor. Usted puede comenzar en cualquier lado.
- Comience por la eliminación de la manguera de goma blanda donde se conecta a la línea dura.
- Para obtener información sobre la eliminación de estas mangueras de goma blanda [ver el freno de goma Guía de eliminación de la manguera](#) . Considere reemplazar estas mangueras en este momento ya que los tiene ya medio camino desconectado.



Paso 5

- Utilice una llave de la línea de 11 mm o una llave de extremo abierto para aflojar la conexión de la línea de freno del lado del conductor en el distribuidor.
- Esta línea se puede retirar desde el coche.



Paso 6

- Repita con la línea del lado del pasajero. Soltarla del distribuidor.
- Tenga en cuenta que esta línea puede ser enrutado a través de un soporte que sostiene tanto en la línea de freno de disco y la línea de combustible dura de depósito de combustible en su lugar con un tope de goma. Este se encuentra directamente arriba de y detrás del diferencial trasero.
- Si encuentras esto en su coche, aflojar el tornillo de 10 mm en el soporte. No es necesario para eliminar totalmente el soporte, simplemente afloje lo suficiente que libera la línea de freno. A continuación, se puede sacar del coche.



Paso 7

- Su distribuidor ahora se verá así.



Paso 8

- Ahora puede comenzar a instalar las nuevas líneas.
- A partir de la línea del lado del pasajero, tenga en cuenta que debe ir detrás de la manguera de drenaje de goma justo en el interior del guardabarros trasero.
- El lado del conductor se limita a establecer en su lugar como lo hizo la antigua línea.



Paso 9

- Limpiar todas las conexiones de los extremos de las líneas duras, en el distribuidor y en los soportes para la conexión de la manguera de caucho blando, con limpiador de frenos para eliminar la suciedad. Usted no quiere introducir suciedad en su sistema de frenos.
- Dejar que el freno de tintorería. A continuación, puede empezar a volver a conectar las mangueras de goma blanda, y puede conectar las líneas duras al distribuidor.
- Antes de conducir su coche tendrá que purgar el sistema para eliminar el aire que se ha introducido. Nunca conduzca su coche después de hacer el trabajo en las líneas de freno sin antes sangrado correctamente. [Ver el rubor de freno / guía sangrado para obtener ayuda con esto.](#)



Conclusión

Para volver a montar el dispositivo, siga estas instrucciones en orden inverso.

Otorgar al autor +30 puntos!

Ahora que has terminado, comparte tu cuento de reparación con otros.

Escribe un cuento

0 COMENTARIOS

Agregar un comentario

No hay comentarios.

Agregar Comentario

Publicar comentario