

# Mercedes W123 de pastillas de freno, Reemplazo delantero

La rueda que chilla es la atención. Este debe ser el caso de los frenos, también. Si los frenos chillan cuando se detiene, o que está recibiendo la luz de advertencia de la pastilla de freno de color amarillo en el tablero disparado por el sensor, es hora de reemplazarlos.

Autor: [Nicolas Siemsen](#) Tiempo estimado: 45 minutos Dificultad: Fácil

♡ x 5    💬 x 0    ✓ x 5

Los frenos delanteros en su coche hacen la mayoría del trabajo, a menudo alrededor del 70% de la fuerza de frenado.

Sustitución de las pastillas es una de las maneras más simples para mantener sus frenos delanteros de trabajo con eficacia.

Más información sobre cómo aquí. Por favor, tenga en cuenta que el líquido de frenos es corrosivo para pintar así que trate de evitar que se en la pintura de su coche. Asegúrese de enjuague si alguno lo hace la tierra en su pintura.

Al sustituir las pastillas delanteras, asegúrese de revisar sus rotores para el exceso de desgaste. Si es necesario, la re-superficie del rotor.

### Herramientas

- Barra de palanca
- Martillo
- pin Puñetazo
- Grandes pinzas de punta fina
- Turquíá Baster



Texto original

The front brakes on your car do most of the work, often about 70% of the braking force.

[Sugiere una traducción mejor](#)

- Pastillas de freno delantero W123 parte #  
varía según el chasis, por lo general se venden  
en paquetes de cuatro
- W123 pastillas de freno Desgaste del  
sensor (4) parte # 1405401217
- Anti-chirrido de frenos de lubricación



## Reparación Mercedes W123

El chasis W123 240D cubre de, 300D de, 300TD de, 280E de, y varios otros modelos de Mercedes coupés, sedanes y los vagones de modelos de los años 1977 a 1985.



### Paso 1 - pastillas de freno, delantero

- El proceso de eliminación de la almohadilla en esta guía se realiza con la pinza fuera del vehículo. El proceso de instalación se documenta con él en el vehículo. Ambos procedimientos se pueden realizar con la pinza en el vehículo. Las pinzas estaban fuera de este vehículo para su limpieza, ya que las mangueras de goma blanda estaban siendo reemplazadas también.
- Usted tendrá que quitar las ruedas para llevar a cabo este trabajo.
- El primer paso es eliminar los sensores de desgaste de las pastillas de freno. En primer lugar, desconectarlos del arnés del sensor atornillado a la pinza.
- A continuación, utilice una pinza de punta fina para quitar los sensores de las pastillas usadas. Los cables se pueden romper como lo hicieron en este conjunto, pero todavía se puede agarrar el cuerpo del sensor para quitarlo.
- Estos sensores no pueden ser reutilizados. Ellos deben ser reemplazados con los parches.



### Paso 2

- Luego, use un punzón y un martillo para golpear el muelle de la almohadilla los muelles de sujeción de la zapata.
- Tenga en cuenta que hay varios estilos de resortes y pasadores, dependiendo de la marca de la pinza y la edad de su W123. Algunos pines tienen las clavijas que sostienen en el lugar que le tenga que quitar antes de pinchar a cabo. [Ver la guía de reemplazo de pastillas de freno trasero para ver este estilo.](#)



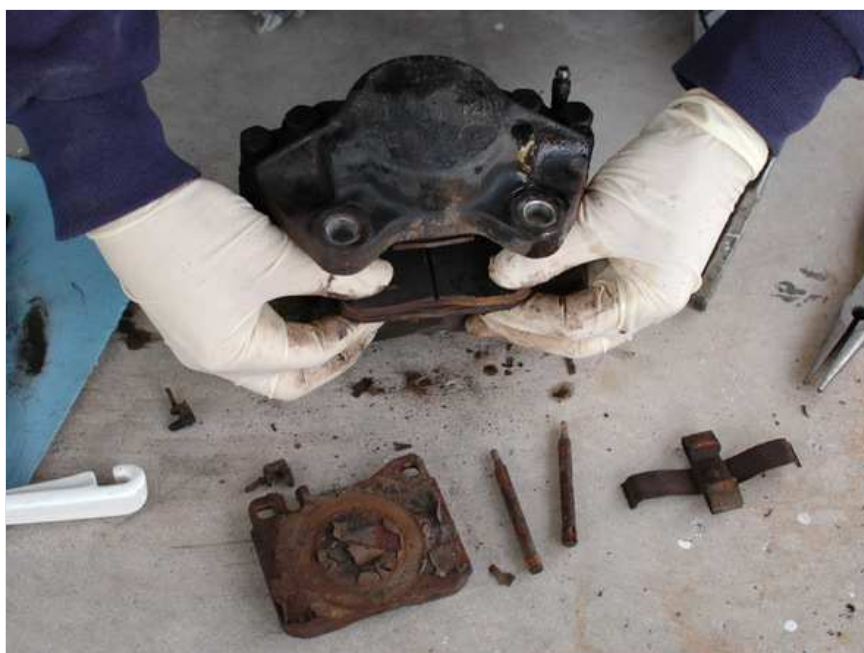
### Paso 3

- Una vez que haya perforado los alfileres parte de la forma en que se puede tirar el resto del camino con un alicate de punta de aguja.



### Paso 4

- Con los pasadores retira el muelle de retención de la almohadilla vendrá gratuito y se puede dejar de lado.
- Tenga en cuenta que es posible que esta primavera se encuentra bajo alguna tensión y podría salir disparada.



### Paso 5

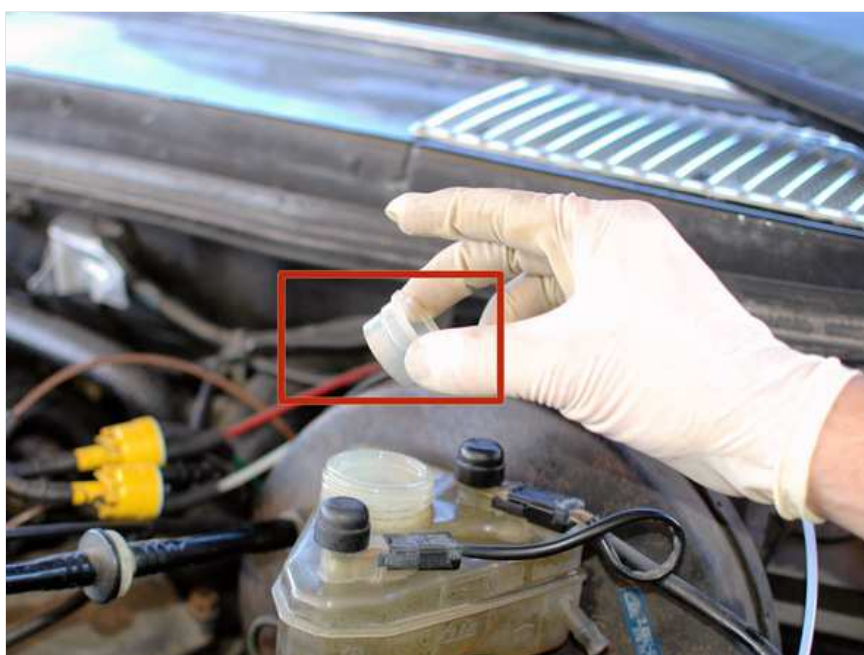
- Las pastillas usadas ahora pueden deslizarse fuera de la pinza. Con la pinza fuera del coche en el que pueden deslizarse fuera una u otra dirección. Con la pinza en el coche que sólo se deslizen fuera lejos del rotor del freno.
- Si las pastillas se ven este sucio y oxidado después de la retirada, considerar la eliminación de las pinzas de inspección y limpieza.





### Paso 6

- Ahora que las almohadillas se eliminan tendrá que mover los pistones de la pinza hacia atrás para que los nuevos, almohadillas más gruesas encajar.
- En primer lugar, usted debe quitar un poco de líquido de frenos del sistema. A medida que las pastillas usadas llevaban hacia abajo, no había espacio para más fluido en el sistema y el nivel era probable rematado. Con las nuevas almohadillas más gruesas en lugar habrá más líquido en el sistema que hay espacio para, potencialmente.
- Comenzar con este proceso mediante la eliminación de la tapa en el depósito del líquido de frenos.



### Paso 7

- A continuación, levante la pantalla fuera del cuello del depósito.



### Paso 8

- Succionar unas cuantas onzas de líquido de frenos. Se puede utilizar una herramienta de succión como se muestra, o una jeringa para pavo limpio. Nunca utilice la jeringa para pavo en la cocina de nuevo!
- No succionar el depósito seco! Usted tendría que purgar el sistema si esto sucede.



### Paso 9

- Con un poco de líquido eliminado y la parte superior izquierda fuera del depósito del líquido de frenos, utilice una herramienta de palanca grande como para sacar suavemente los pistones de nuevo en el cuerpo de la pinza.
- Utilice siempre la superficie plana de la palanca, no la punta, y tratar de empujar el pistón hacia atrás lo más recto y más uniformemente posible.
- Alternativamente, puede adquirir la herramienta de compresión pistón de la pinza de freno adecuado de Mercedes ... pero esta técnica palanca funciona si se tiene cuidado.
- Repita este paso en las cuatro pistones. Ver el nivel de líquido de frenos como su proceder para asegurarse de que no desborda el depósito. Retirar más si es necesario.



### Paso 10

- Cubra la parte posterior de cada nueva pastilla de freno con una capa muy fina de grasa de la pastilla de freno / revestimiento anti-chirrido.



Tenga mucho cuidado de no obtener cualquiera de esta grasa en la parte frontal de las almohadillas, en el que el material de las pastillas es.



### Paso 11

- Deslice las pastillas en la pinza con el material de la almohadilla hacia adentro hacia el rotor.
- Si las pastillas no son correderas, intente haciendo palanca del pistón de nuevo un poco más lejos.
- Las almohadillas deben estar sentados plenamente en que la pinza hasta que se detengan.





### Paso 12

- Coloque el resorte de retención hacia atrás en la parte superior de las almohadillas.



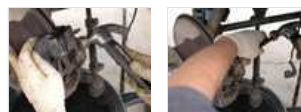
### Paso 13

- Vuelva a insertar los pasadores en la medida de lo que pueda con la mano.
- Los pasadores deben estar en la parte superior del resorte de retención.



### Paso 14

- Toque ellas con un martillo, terminando con un punzón para llegar hasta el fondo.
- Estos pines son un ajuste de compresión. Sus pasadores pueden tener las clavijas que los mantienen en su lugar. Si tuvieran que quitar las clavijas con el fin de obtener los alfileres, asegúrese de utilizar las clavijas de la misma manera cuando se vuelva a instalarlos.





### Paso 15

- A continuación, empuje sus nuevos sensores de pastillas de freno en los agujeros hechos por ellos en las almohadillas. Hay un agujero en cada almohadilla. Asegúrese de que los asientos de los sensores en el clip en la parte superior de la almohadilla de forma segura.
- A continuación, empuje la punta del sensor en el arnés del sensor que está atornillado a la pinza.
- Asegúrese de rematar el depósito del líquido de frenos antes de conducir, si es necesario.



## Conclusión

Cuando haya terminado, vaya para una prueba de manejo. Asegúrese de seguir los procedimientos de ropa de cama en del fabricante de las pastillas para garantizar el máximo rendimiento. En muchos casos, esto significa moderada motriz para las primeras 500 millas más o menos, sin paradas agresivas. Sin embargo, consulte con el fabricante.

Otorgar al autor +30 puntos!

Ahora que has terminado, comparte tu cuento de reparación con otros.

Escribe un cuento

## 0 COMENTARIOS

🗨️ Agregar un comentario

No hay comentarios.

Agregar Comentario

Publicar comentario