

Tecnica: Cómo comprobar fusibles W123 de Mercedes

El sistema eléctrico en los coches W123 es simple, y generalmente fiables. Uno de los puntos débiles sería definitivamente los viejos fusibles en la caja de fusibles. Compruebe la suya, y considere la sustitución de cualquier malos ahora.

Autor: [Nicolas Siemsen](#) Dificultad: Muy fácil

♥ x 12 💬 x 2 ✓ x 9

Es importante comprobar los fusibles en su coche W123, especialmente si usted no tiene en mucho tiempo o si el coche es nuevo para usted.

Un fusible fundido puede ser a menudo el culpable de lo que parece ser problemas eléctricos de mayor tamaño.

Además, hay ciertos tipos de fusibles que no funcionan bien en la caja de fusibles W123 y estos pueden conducir a problemas en el futuro si no se sustituye ahora.

Aprende a ver sus fusibles y reemplace los que lo necesitan.

Herramientas

🔧 Grandes pinzas de punta fina

Partes Pertinentes

8 Fusible

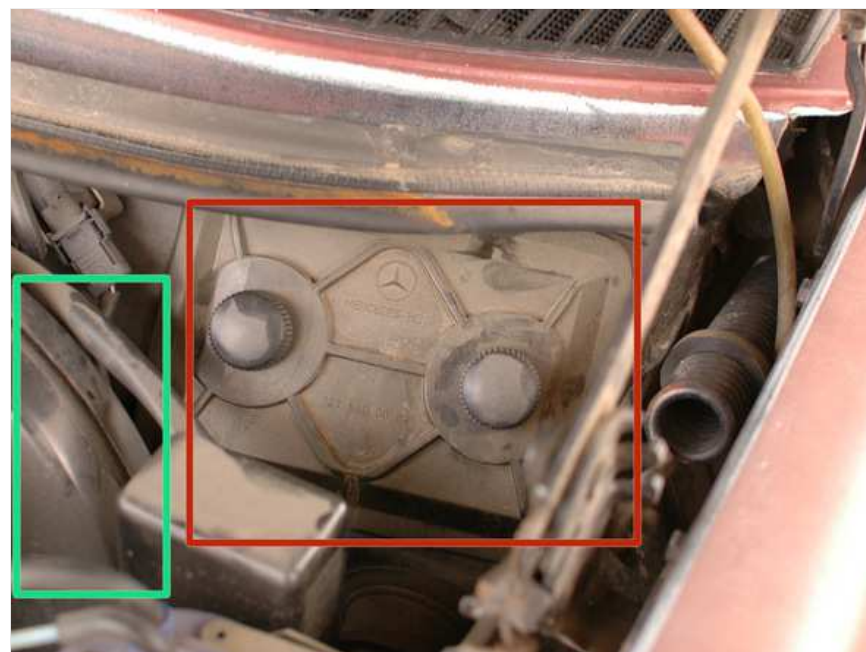
16 Fusible

25 Fusible



Reparación Mercedes W123

El chasis W123 240D cubre de, 300D de, 300TD de, 280E de, y varios otros modelos de Mercedes coupés, sedanes y los vagones de modelos de los años 1977 a 1985.



Paso 1 - Cómo comprobar Mercedes W123 fusibles

- Comience por la localización de la caja de fusibles. Será en la esquina del lado del conductor ahora trasera bajo el capó.
- Es detrás de la gran servofreno, redondo.



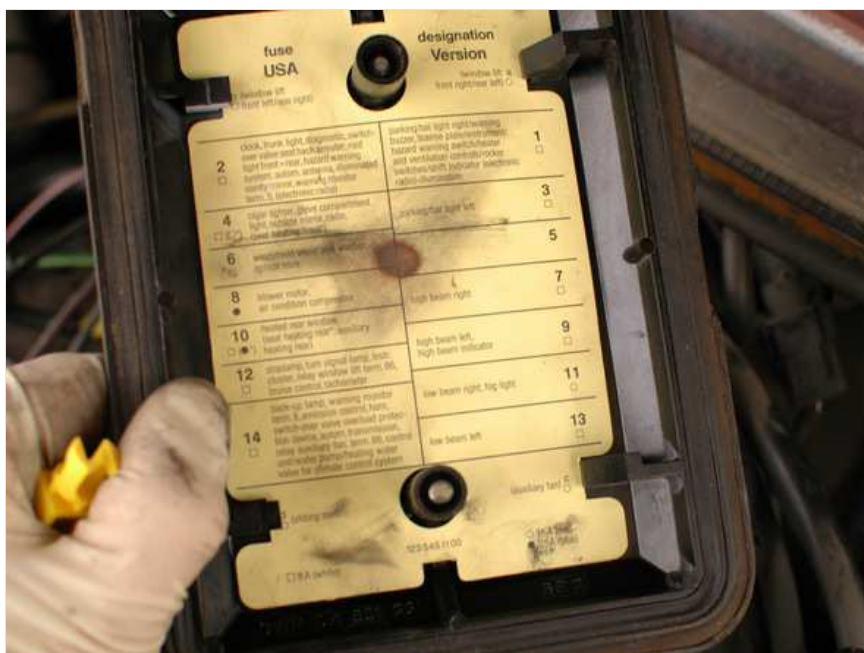
Paso 2

- La tapa de la caja de fusibles debe ser eliminado para ver los fusibles. Se mantiene en su lugar por un par de perillas que se puede desatornillar con la mano.
- Puede ser un poco difícil de conseguir la caja de fusibles fuera más allá del servofreno, bisagra de la campana, campana de sellado de caucho, etc. Tómese su tiempo.



Paso 3

- Ahora que la tapa de fusibles está apagado, puede ver los fusibles.
- Hay tres tipos de fusibles en este W123:
 - fusibles blancos, 8 amperios
 - fusibles Rojos, de 16 amperios
 - fusibles azules, de 25 amperios
- El coche puede tener otros; compruebe antes de ordenar.
- Nótese la numeración en la carcasa de la caja de fusibles. Esto se refiere a la tecla se muestra en el siguiente paso. También hay unas pocas letras minúsculas, antes y después de la sección numerada.



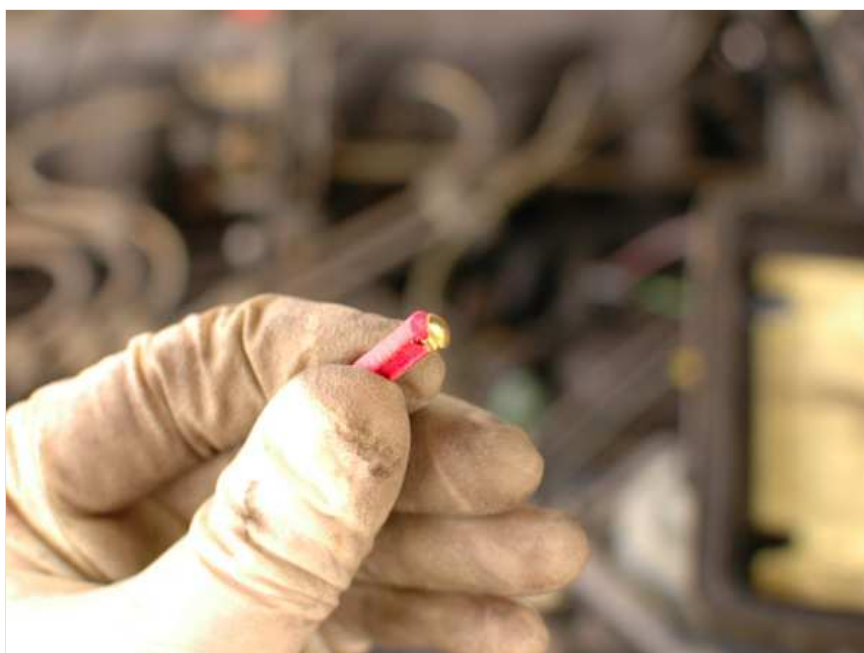
Paso 4

- Ahora compara el gráfico de la caja de fusibles en el interior de la tapa de la caja de fusibles. Asegúrese de que los fusibles instalados en cada punto son el fusible correcto para esa ubicación.
- A continuación, una inspección visual de cada fusible; mirar si hay quemaduras en el fusible, se divide en la sección de metal en el medio de la mecha, u otros signos de problemas. Los fusibles cuestionables deben ser reemplazados.



Paso 5

- Se puede utilizar una pequeña herramienta removedor / instalador plástico fusible, como se muestra a sacar los fusibles cuestionables para su posterior inspección y reemplazo. O bien, puede utilizar pinzas de punta de aguja.



Paso 6

- Este fusible, mientras que no roto o quemado, se retiró para su inspección. El elemento fue doblada, y la pieza final estaba suelta y torcida. Fue sustituido por principio.
- Antes de cambiar los fusibles, compruebe los puntos de conexión de la vivienda para la corrosión. Si encuentra alguna que se puede limpiar con un bronce cepillo de cerdas



Paso 7

- Como se ha señalado anteriormente, algunos estilos de fusibles no son compatibles con la caja de fusibles W123 y deben eliminarse si se encuentran en la caja durante la inspección.
- Estos fusibles son los fabricados con aluminio, en lugar de latón. Se muestra aquí, se puede ver que estas tienen un color plata para el metal utilizado.
- El fusible de aluminio dará lugar a la corrosión de metales disímiles entre ésta y la carcasa de latón, lo que conducirá a una mala conexión y un circuito fallado.



Conclusión

Cuando haya terminado, probar los dispositivos que están conectados a los fusibles que se suplantó a ver si funcionan como deberían.

Otorgar al autor +30 puntos!

Ahora que has terminado, comparte tu cuento de reparación con otros.

Escribe un cuento

2 COMENTARIOS

🗨️ Agregar un comentario

Guía

Agregar comentario



Buen punto sobre la junta y la cubierta!

[smata671](#) - 25/02/16

Paso 2

Agregar comentario



También puedes ver la junta de goma en la tapa - después de muchos años que pueden secar la podredumbre, permitiendo que la humedad para entrar en la caja de fusibles. Además, examinar cuidadosamente la tapa de los daños causados por la extracción y sustitución; esta humedad también puede permitir entrar. Tanto mi tapa y la junta estaban en mal estado cuando me registré mis fusibles (y 11 de 16 eran del tipo incorrecto!). Classic Center Mercedes lleva una nueva cubierta / junta (no se vende por separado) a un precio razonable.

[ptbowman](#) - 07/11/14